

# Retour du Salon du dessin contemporain

Le Drawing Now parisien est de retour après deux années de mise en retrait pour cause de pandémie.

**Drawing Now Art contemporain 00**  
Carré du Temple, 4, rue Eugène Spuller, 75003 Paris. [www.drawingnowparis.com](http://www.drawingnowparis.com) et 01.45.38.51.15 **Quand** Du jeudi 19 au dimanche 22 mai, de 11 à 20h (du 19 au 21); de 11 à 19h le dimanche 22.

Et voilà, cela repart pour un tour et quelque chose nous dit que la foire, sans être d'empoigne, sera largement suivie par un public qui n'en revenait pas de devoir se serrer la ceinture, de refouler au diable ses désirs de dessin au long cours de toutes les tendances actuelles.

Première foire d'art contemporain réservée au dessin, le Drawing Now actuel fut créé en 2007 et, s'il nous fit faux bond en 2020 et 2021 pour les funestes raisons qu'on sait, le voici reparti de plus belle vers d'autres conquêtes, avec d'autres découvertes en perspective. Les 74 galeries retenues, l'ont été par un comité indépendant réuni autour de Philippe Piguet, qui fut longtemps le directeur artistique du Salon, charge désormais assumée par Joana P.R. Neves.

En exergue, la création dessinée contemporaine, entendez celle des cinquante dernières années. Ce qui garantit un choix éclectique, du dessin encore traditionnel à ses attractions plus actuelles.

Christine Phal, sa fondatrice, et Catherine Tissot, sa directrice générale, n'ont jamais ménagé leurs efforts pour que le Drawing Now soit un rassemblement d'énergies et de créativité de pointe. Aux côtés des galeries et des artistes, il y aura donc à nouveau une série d'activités annexes et de pôles d'attraction du plus bel intérêt.

**À retenir**

À retenir, en effet, son Musée Imaginaire à l'instar d'André Malraux jadis, cette section permet à une personnalité du monde de l'art de nous profiler son musée idéal dans le domaine du dessin actuel.

Un Prix Drawing Now couronne le tra-

vail d'un artiste de moins de cinquante ans présenté en focus sur le stand d'une galerie exposante.

Emergence est une section réservée aux galeries qui font confiance aux artistes émergents, le Secteur général valorisant les galeries réputées. À signaler aussi Process, une expérimentation in vivo.

Les Drawing Talks et les interviews proposent des discussions autour du dessin contemporain et des entretiens avec des artistes. Modérateurs en alternance Philippe Piguet et Joana P.R. Neves.

Le Drawing in Process convie des artistes à intervenir in situ, quand l'exposition "Hyperdrawing", en partenariat avec le Frac Picardie, célèbre le 15<sup>e</sup> anniversaire de la foire avec, à l'étage -1, trois œuvres historiques signées respectivement Sol LeWitt, François Morellet, Eric Snell. Grâce à eux, le dessin fut entendu comme une action par le biais d'un dessinateur. Commissariat de Joana P.R. Neves.

WallDrawing est une exposition qui permet à trois partenaires historiques du salon d'occuper trois murs respectifs. L'Ambassade à Paris des Pays-Bas y sera en vue avec Marisa Rappard Les Beaux-Arts de Paris s'y éclateront avec Léonie Porcher la Fondation Pernod Ricard a retenu Boris Kurdi.

**Huit galeries belges**

Huit galeries belges seront de la partie et il faut s'en réjouir. Elles ont toutes de bons artistes à faire valoir. Sept d'entre elles s'en viennent de Bruxelles: Archiraar Gallery, Galerie Dys, Huberty&Breyne, Irène Laub, LMNO, La Patinoire royale/Valérie Bach, Schönfeld Gallery. La huitième est anversoise et réputée pour ses photographes, elle expose la très discrète Arpaïs Du Bois.

À leurs côtés, des galeries venues d'un peu partout et, bien évidemment, de Paris. Retenons tout particulièrement les participations des galeries Anne Barrault, Christian Berst et son art brut, Jean Fournier, Lelong&Co, Maia Muller, Catherine Putman, Suzanne Tarasiève, Zlotowski, toutes de Paris. Et aussi: la Galerie C, de Neuchâtel; Kitai, de Tokyo; Catherine Issert, de Saint-Paul de Vence; Nosbaum Reding, de Luxembourg.

Au Drawing Now, nous n'avons jamais été déçus. Une bonne raison pour y aller voir ou pour y retourner!

**Roger Pierre Turine**



**André Robillard**  
La soucoupe volant "martienne", 2014, 50 x 70 cm, Feutre sur papier.

**GALERIE MODERNE**  
ANTIQUITÉS - TABLEAUX - OBJETS D'ART - MEUBLES ANCIENS  
HÔTEL DE VENTE DEPUIS 1935



RUE DU PARNASSE 3 1050 BRUXELLES  
TÉL : 02 511 54 15 FAX : 02 511 99 40  
INFO@GALERIEMODERNE.BE WWW.GALERIEMODERNE.BE

**DROUOT.com**  
Live

POUR TOUTES NOS VENTES  
ET OÙ QUE VOUS SOYEZ,  
PARTICIPEZ AUX ENCHÈRES  
SUR WWW.DROUOT.COM

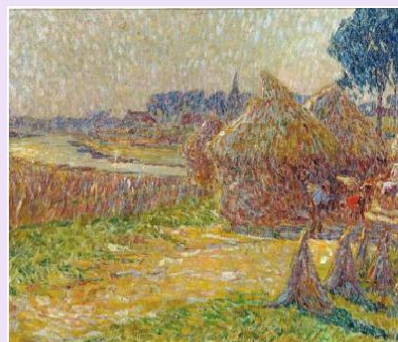
**VENTE : LUNDI 23 MAI À 13H30**  
**MARDI 24 MAI À 13H30**



COLLECTION D'ART ASIATIQUE



RODOLPHE STREBELLE (1880-1959)  
LA SAINTE FAMILLE (DATÉ 1928). HUILE SUR TOILE,  
SIGNÉE EN BAS À DROITE. (150 X 140 CM)



MODEST HUYS (1874-1932) - (DATÉ 1911)  
HET ROOTEN VAN T'VLAS - WAREGEM. ROUISSAGE DU LIN  
HUILE SUR TOILE, MONOGRAMMÉE EN BAS À DROITE. (45,5 X 65,5 CM)

**EXPO** VENDREDI 20, SAMEDI 21 & DIMANCHE 22 MAI  
DE 10 À 18H SANS INTERRUPTION

[www.galeriemoderne.be](http://www.galeriemoderne.be)