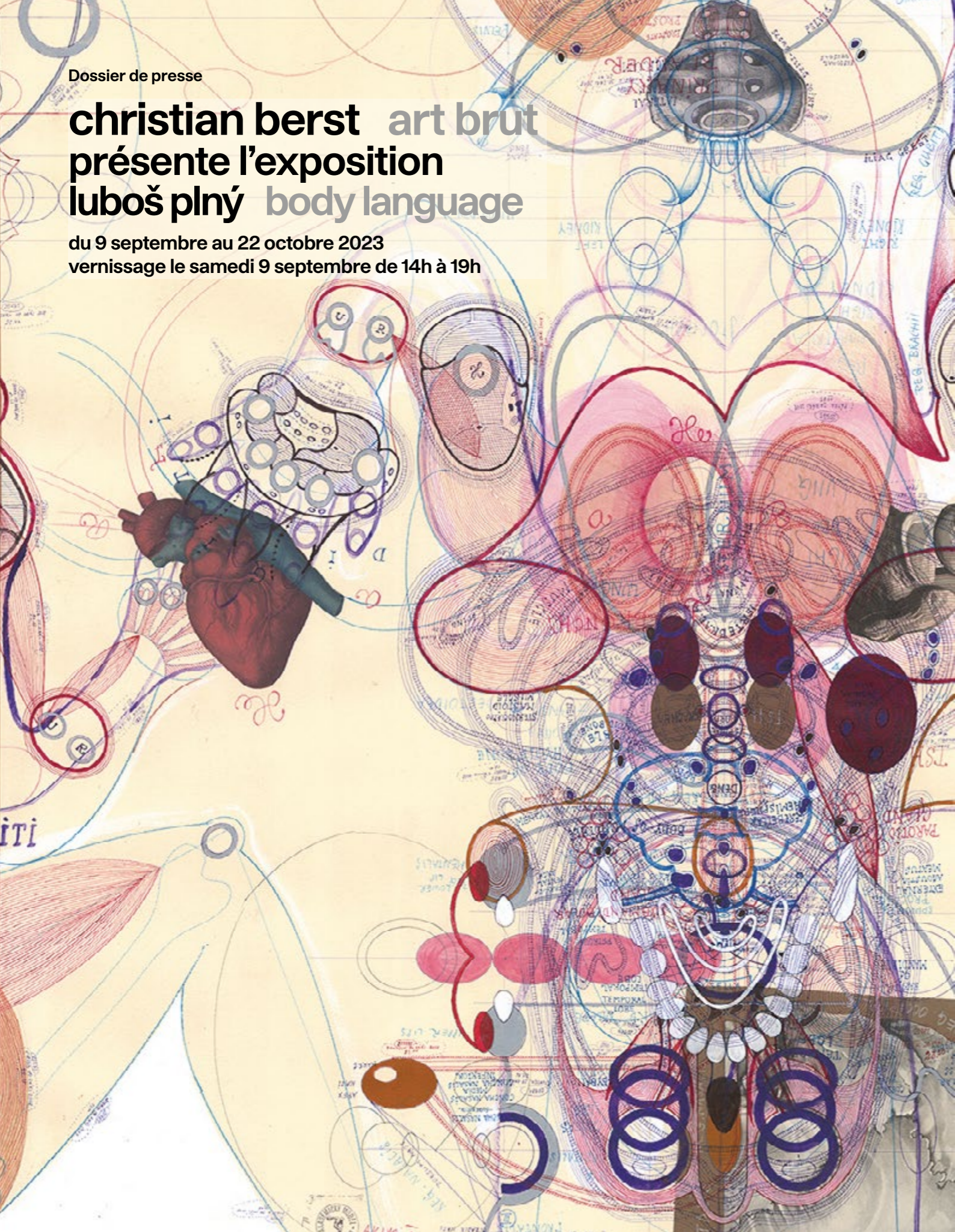


Dossier de presse

christian berst art brut présente l'exposition luboš plný body language

du 9 septembre au 22 octobre 2023
vernissage le samedi 9 septembre de 14h à 19h



luboš plný body language

du 9 septembre au 22 octobre 2023

Luboš Plný, né en 1961, est l'une des figures majeures de l'art brut contemporain. C'est pourquoi nous sommes très heureux de pouvoir présenter dans nos deux espaces, et pour la toute première fois en galerie, chaque facette de son oeuvre.

Premier artiste brut acquis par le Centre Pompidou en 2013, il a bénéficié ces dernières années de nombreuses expositions institutionnelles, que ce soit dans les musées d'art contemporain de Kobe et d'Hiroshima, aux Rencontres de la Photographie d'Arles, à la Kunsthalle de Dresde, et dans sa ville, à Prague, où le Dox Art Center lui a consacré, en 2017, une grande exposition monographique tandis qu'en 2022 le Rudolfinum faisait dialoguer son travail avec celui d'artistes tels que Louise Bourgeois, Barthélémy Toguo ou William Kentridge.



Vue de l'exposition *Fragilités*, Rudolfinum, Prague, 2023

cb
ab

3-5-6 passage des gravilliers 75003 paris
contact@ christianberst.com

contact presse amanda jamme
amanda@ christianberst.com

cb
ab

- p. 3 **artiste** luboš plný
- p. 4 **partenariat** beaux-arts de paris
- p. 5 **dessins** luboš plný
- p. 7 **photographies** luboš plný
- p. 11 **objets érotiques** luboš plný
- p. 13 **catalogue** luboš plný
- p. 15 **christian berst art brut** la galerie

artiste luboš plný

1961 République Tchèque

Luboš Plný se consacre dès l'enfance à ses deux passions : le dessin et l'anatomie. Celui qui, lors de son service militaire, fut diagnostiqué schizophrène, se mit alors – pour comprendre son état – à étudier avec beaucoup de sérieux la littérature médicale et psychiatrique. Il fut d'ailleurs fasciné par ce sujet au point de passer un diplôme de fossoyeur, mais fut également employé pendant six ans comme modèle à l'Académie des Beaux-Arts de Prague. D'où le tampon avec lequel l'artiste signe toutes ses œuvres « Luboš Plný, modèle académique ».



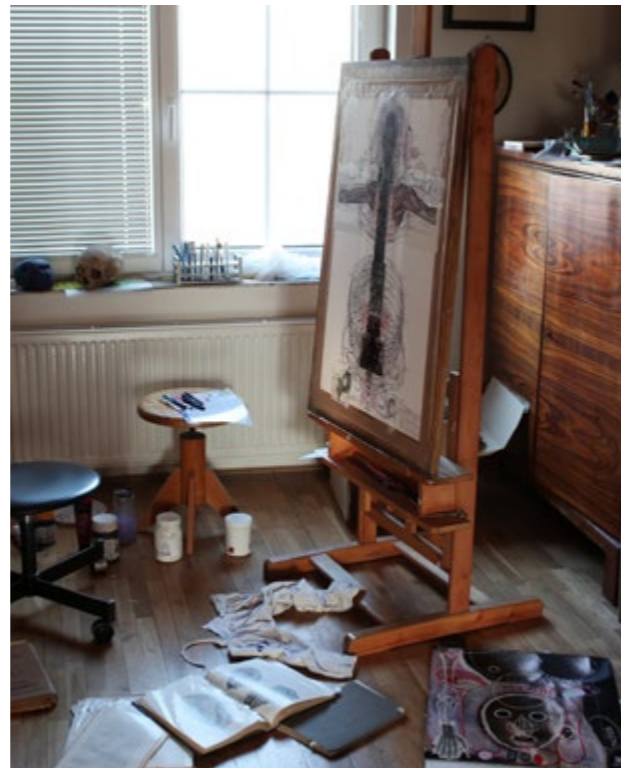
Luboš Plný ©Mario del Curto

"En inventant le personnage conceptuel de : modèle académique, Luboš Plný est devenu artiste. Son endurance est-elle une vertu ? L'harmonie de son corps résulte d'une discipline et les exercices de formatage du corps interagissent sur son esprit."

Claire Margat
philosophe et critique d'art
est autrice du catalogue *luboš plný : body language*

"Je considère que mon corps est un artefact que j'ai conçu et construit avec art et pour l'art."

Luboš Plný



Atelier de Luboš Plný ©Mario del Curto

partenariat beaux-arts de paris



Séance de modèle vivant le lundi 11 septembre 2023 de 19h45 à 21h

Luboš Plný sera modèle académique dans l'amphithéâtre de morphologie de l'École nationale supérieure des Beaux-Arts de Paris.

Nombre de places limitées



Luboš Plný, *discobole*, tirage argentique, prise de vue par Vladimír Štěpánský, 2003

dessins luboš plný

Dans ses dessins, l'examen de ce corps, de ce qui l'anime et le parcourt, tout autant que ce qui le menace de dépérir, est assujéti à un protocole créatif immuable. Les lignes et les segments sont pourvus, comme dans les relevés topographiques, de chiffres. Ceux-ci ne marquent ni les coordonnées, ni l'altitude, mais l'instant et la durée de la création de chaque parcelle de l'œuvre. Ces mentions renvoient invariablement à la marge du dessin où, récapitulées en écriture serrée, elles en détaillent les séquences.

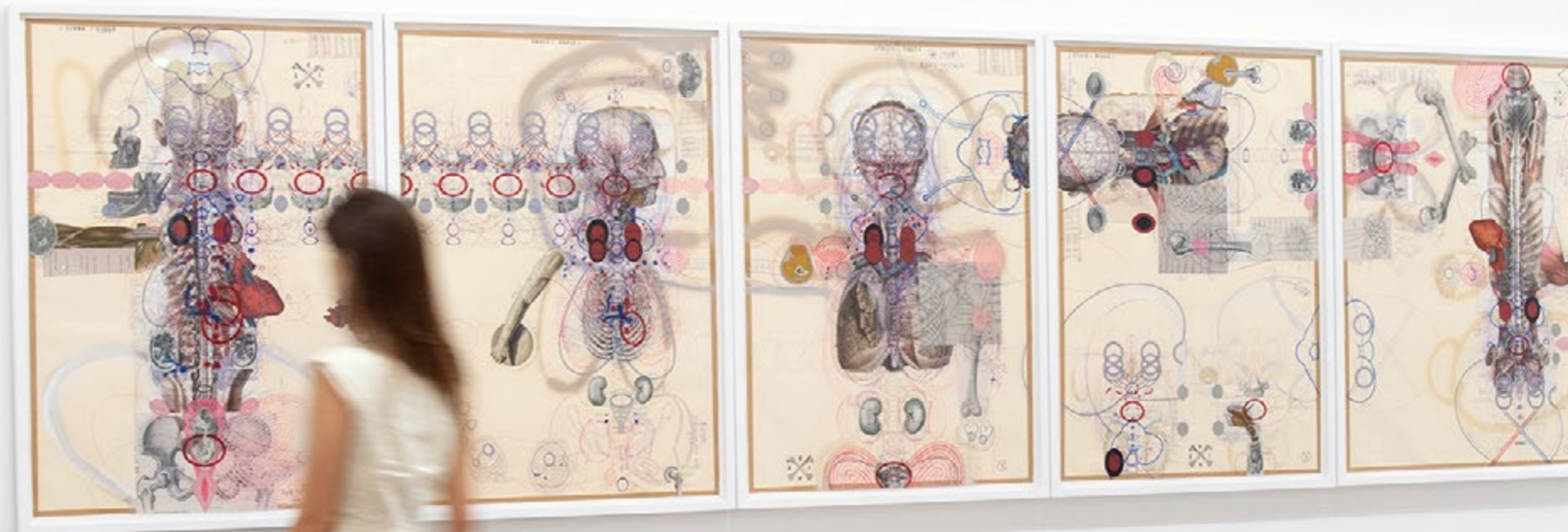
Ce rapport presque liturgique au temps s'illustre parfaitement dans les deux chiffres qui bordent invariablement le dessin et qui marquent l'âge (en nombre de jours) que l'artiste avait lorsqu'il s'est engagé dans le processus de cette œuvre, et celui qu'il a atteint à son achèvement. Comme une ultime acceptation de sa propre finitude, en un *memento mori* dont la sophistication le dispute à la mélancolie. « C'est un journal que je poursuis au quotidien » explique-t-il.

" Le corps n'est-il pas, comme le soutiennent les savants, un microcosme qui reflète le macrocosme, où chaque organe est en relation avec une planète ou avec un signe du zodiaque, le poumon avec les Gémeaux, les reins avec la Balance, le cœur avec le Lion ? "

Philippe Comar

Plasticien, scénographe, commissaire d'exposition, écrivain et ancien professeur de morphologie aux Beaux-Arts de Paris

luboš plný, sans titre, pentaptyque, 2021, encre, acrylique et collage sur papier, 100 x 350 cm



photographies luboš plný



À l'occasion de l'exposition luboš plný body language, 22 tirages seront présentées au public – exposés en 2019 aux Rencontres internationales de la photographie d'Arles, ils constituent l'archive historique d'une performance à laquelle Luboš Plný s'est livré il y a tout juste vingt ans.



" La première série photographique des coutures est née un peu par hasard. J'avais ressenti le besoin de voir jusqu'où j'étais capable de pousser les limites de mon endurance, de situer mon degré de douleur maximal. "

Luboš Plný



Portraits de Luboš Plný, tirage argentique, 60 x 50 cm.
Prises de vue par Vladimír Štěpánský, 2003





objets érotiques luboš plný

"Les objets que Luboš Plný construit depuis 1997 avec des matériaux de récupération qu'il complète de formes qu'il fabrique intentionnellement sont montrés à Paris pour la première fois. Constructions spontanées, ils s'inspirent de parties du corps humain : essentiellement les organes de reproduction féminin et masculin."

Claire Margat

Les objets érotiques exaltent la pulsion de vie à travers une symbolisation des attributs sexuels. L'Éros plutôt que le Thanatos, donc. Ces assemblages hétéroclites - formés aussi bien de cornes, que d'éléments en bois sculpté, de pièces métalliques ou de tuyaux de pvc - ne sont pas sans rappeler la charge baroque des objets surréalistes.

"Avec ses "bricoles", Luboš Plný fabrique un corps qui tend vers un devenir-chose dont ne subsistent que des fragments."

Claire Margat



luboš plný, *sans titre*, entre 2012 et 2015,
technique mixte, 118 x 31,5 x 75 cm

L'artiste, pour rendre l'interdépendance des sexes plus explicite encore, agrège parfois ses objets pour former des installations aussi insolites que poétiques.

Aussi, pour permettre d'appréhender toute l'étendue des modes d'expression de Luboš Plný nous l'avons invité - en sus des dessins et des photographies dans la galerie principale, à investir l'intégralité de l'espace du Bridge pour nous proposer un tel dispositif.

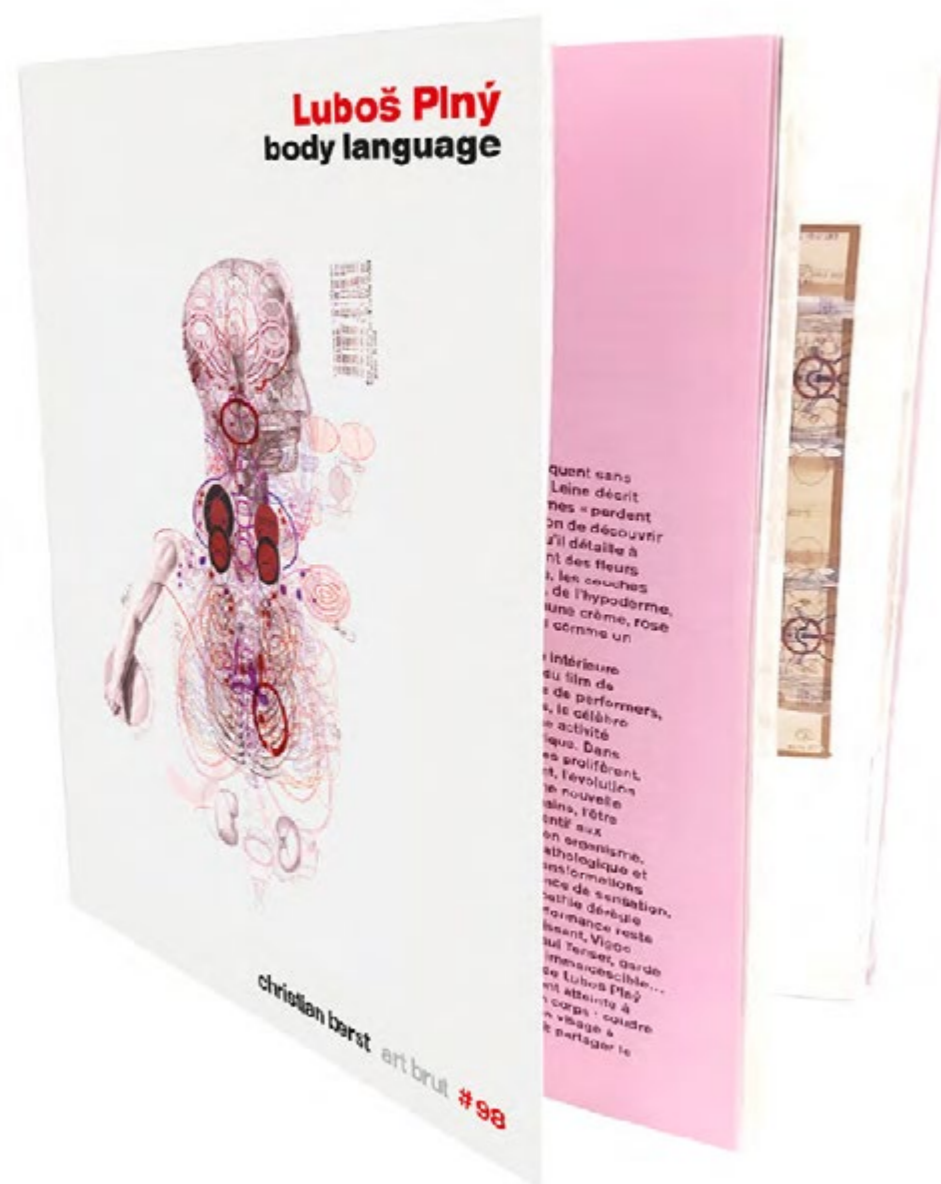


Vue de l'installation *Viva Luboš Plný*
En écho à la Biennale de Venise avec son titre VIVA ARTE VIVA ,
DOX, Prague, République Tchèque, 14/12/2017 - 12/03/2018
Commissaires : Ivana Brádková, Nadia Rovderová, Terezie Zemánková
©DOX, Jan Slavík

catalogue luboš plný

La galerie christian berst art brut présente une nouvelle formule de catalogue d'exposition repensée par Sébastien Girard.

version bilingue (FR/EN), broché, 23 x 28,5 cm, 98 pages, 34 reproductions couleur, textes de Philippe Comar, Claire Margat et Lucie Žabokrtská



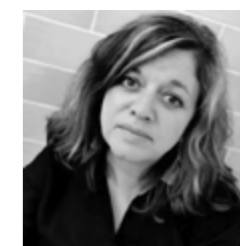
Claire Margat

Philosophe et critique d'art, Claire Margat a soutenu une thèse sur *L'Esthétique de l'Horreur* à l'Université Paris 1 Panthéon Sorbonne (direction Gilbert Lascault). Elle publie dans la revue *artpress* (en octobre 2021) un entretien avec Luboš Plný intitulé *Portrait de l'artiste comme modèle*.



Lucie Žabokrtská

Passionnée d'histoire, d'art, d'écriture et de traduction, Lucie Žabokrtská a travaillé dans la diplomatie pendant 7 ans. Elle devient la compagne de Luboš Plný en 2018 et le soutient au quotidien dans le développement de sa carrière artistique.



Philippe Comar

Plasticien, scénographe, commissaire d'exposition, écrivain, Philippe Comar a été professeur de morphologie aux Beaux-Arts de Paris de 1979 à 2018. Il a exposé au Centre Pompidou et Biennale de Venise. Il a été le commissaire de l'exposition *Figures du corps, une leçon d'anatomie* à l'École des Beaux-Arts (Beaux-Arts de Paris, 2008). Il est par ailleurs l'auteur d'une quinzaine d'ouvrages, parmi lesquels : *Les Images du corps* (Gallimard, 1993) et *Ventre* (Fata Morgana, 2022).



christian berst art brut la galerie

La galerie christian berst art brut est reconnue internationalement comme un acteur de référence dans son domaine.

Depuis 2005, bien qu'exposant également des classiques déjà consacrés, elle est surtout reconnue pour ses découvertes contemporaines dont elle participe activement à l'institutionnalisation (MoMA, the Metropolitan Museum of Art, Centre Pompidou...). Une quinzaine de ses artistes figurait dans la sélection de la Biennale de Venise 2013, tandis que Luboš Plný et Dan Miller, défendus depuis 15 ans par la galerie, étaient sélectionnés pour la Biennale de Venise 2017.

En 2021, les œuvres de 50 des artistes qu'elle défend ont intégré les collections du Centre Pompidou.

Pour faire pénétrer un public toujours plus large dans les arcanes de l'art brut - un champ qui ne connaît aucune limite formelle, géographique ou historique - la galerie participe régulièrement à des salons internationaux (FIAC, Paris+ par Art Basel, Paris Photo, artgenève, ARCO madrid...) et se distingue par la publication de plus de 100 catalogues bilingues.

En 2020, la galerie a ouvert un second espace - the Bridge - où des commissaires sont invités à exprimer leur propre vision du dialogue fécond entre l'art brut et d'autres catégories de l'art.

En 2022, Christian Berst a co-dirigé, avec Raphaël Koenig, le colloque de Cerisy consacré à l'art brut.

L'art brut est l'expression d'une mythologie individuelle, affranchie du régime et de l'économie de l'objet d'art. Ces œuvres sans destinataire manifeste sont produites par des personnalités qui vivent dans l'altérité - qu'elle soit mentale ou sociale. Leurs productions nous renvoient tantôt à la métaphysique de l'art - c'est-à-dire à la pulsion créatrice comme tentative d'élucidation du mystère d'être au monde - tantôt au besoin de réparer ce monde, de le soigner, de le rendre habitable.

